

# L'aplicació del RGPD en la docència

## JORNADA 2023



# Introducció al RGPD



## — Introducció al RGPD

- Què és el RGPD?

El Reglament General de Protecció de Dades (RGPD) protegeix les dades personals a la Unió Europea.

- **Objectiu principal:** Garantir un ús segur i transparent de les dades personals.



## Context legal del RGPD

- ✓ Reglament europeu aplicat des de maig 2018.
- ✓ Adaptat a Espanya per la LOPDGDD.



## — Principis del tractament de dades

### Primer

Licitud, lleialtat i transparència.

### Segon

**Minimització de dades:**  
només recollir les dades necessàries.

### Tercer

**Exactitud i limitació de la finalitat:** Dades correctes i amb finalitat específica.

## — El RGPD aplicat a l'àmbit educatiu

- Gestió de dades d'alumnes, professors i treballadors.
- Inclou dades personals i informació sensible.



## — Exemples pràctics d'aplicació del RGPD

### Fotografies

Fotos d'alumnes: cal consentiment.

### Plataformes

Plataformes en línia  
**(Moodle)**: garantir la seguretat.

### Comunicació

Canals de comunicació:  
Evitar contactes per canals no verificats (p. ex. WhatsApp)

# Drets dels alumnes segons el RGPD

- ✓ Dret a la informació: saber quines dades es recullen.
- ✓ Dret d'accés, rectificació i supressió de les dades.





## — Consentiment i comunicació

- Consentiment explícit, lliure i informat.
- Formularis clars per als alumnes i tutors legals.



# Obligacions dels docents i centres educatius

- ! Obtenció de consentiment.
- ! **Mesures de seguretat:**  
contrasenyes, xifratge i limitació  
d'accés.



# Impacte del — RGPD en les avaluacions

- **Dades sensibles:**  
qualificacions, informes acadèmics, informes o justificants mèdics, etc.
- Confidencialitat i limitació de l'accés.



# Bones pràctiques en l'aplicació del RGPD

- ✓ Contrasenyes segures i canvi regular.
- ✓ Xifratge de dades i limitació d'accés.



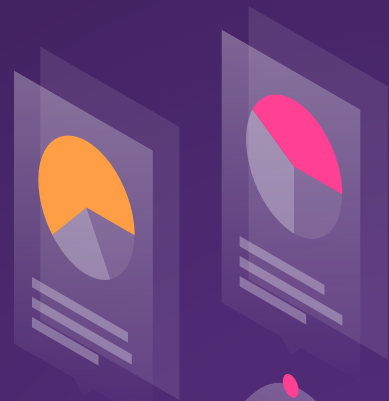
# Penalitzacions per l'incompliment

— **20 milions d'euros**

Multes de fins a

## Sancions per ús indegut de dades

Casos reals



# Conclusió i preguntes freqüents

- ✓ **Resum:** el RGPD garanteix la protecció de dades.
- ✓ **Preguntes:** Què passa si es retira el consentiment?



# cet

CENTRE ENSENYAMENTS TÈCNICS PENEDES

## TANCAMENT I CONTACTE



[rgpd@cetpenedes.cat](mailto:rgpd@cetpenedes.cat)